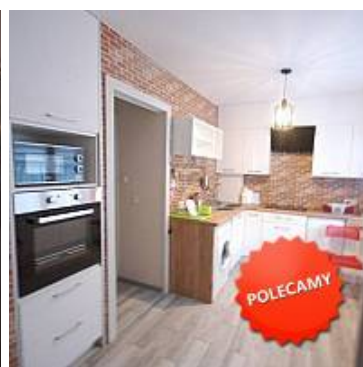
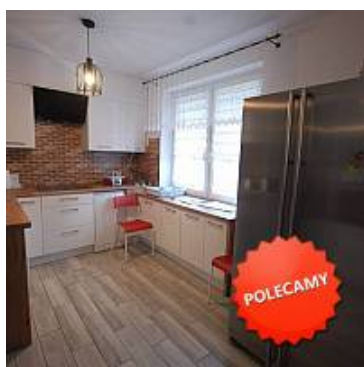


MIESZKANIE NA WYNAJEM

liczba pokoi: 3, pow. całkowita: 71m²,

Lubin, Centrum

Cena **2 500** zł



Lubin (Centrum) - mieszkanie trzypokojowe o powierzchni użytkowej 71m², usytuowane na parterze w dwupiętrowym bloku. Lokal mieszkalny składa się z przestronnego salonu połączonego z kuchnią, dwóch pokoi, przedpokoju, oraz łazienki. Do mieszkania przynależy duża piwnica. Na wyposażeniu mieszkania pozostaje pełne meblowanie i sprzęt RTV i AGD (Telewizor, pralka, lodówka, zmywarka, kuchenka elektryczna, kuchenka mikrofalowa, pochłaniacz zapachów). Na podłogach panele i płytki ceramiczne. Na życzenie wyposażenie w większą ilość łóżek. Wynajem TYLKO dla firm. Opłaty dodatkowe za czynsz 550 zł (w tym fundusz remontowy, woda, ogrzewanie).

CENA DO NEGOCJACJI

BEZPŁATNIE POMAGAMY W UZYSKANIU KREDYTU HIPOTECZNEGO NA ZAKUP KAŻDEJ NIERUCHOMOŚCI

**LOFT****NIERUCHOMOŚCI**

GWARANCJA ZWROTU ZADATKU !
PEŁNA OFERTA NA NASZEJ STRONIE
LOFT24.PL

Biuro Nieruchomości Lubin
www. Loft24.pl

Licencja zawodowa w zakresie pośrednictwa w obrocie nieruchomościami nr.23633

e-mail : biuro@loft24.pl

tel.601 767 578

tel.691 504 022

tel.606 882 553

| | | | |
|----------------------------|---------------------------------|--------------------------|---|
| Symbol | 1713/LFT/MW | Rodzaj nieruchomości | MIESZKANIE |
| Rodzaj transakcji | WYNAJEM | Status | AKTUALNA |
| Rodzaj rynku | WTÓRNY | Nieruchomość dostępna od | 30.09.2020 |
| Cena | 2 500 PLN | Cena za | MIESIĄC |
| Cena za m2 | 35 PLN | Cena negocjowana | JEST |
| Czynsz i inne opłaty stałe | 500 PLN | Kraj | POLSKA |
| Województwo | DOLNOŚLĄSKIE | Powiat | lubiński |
| Gmina | Lubin | Miejscowość | Lubin |
| Kod pocztowy | 59-300 | Dzielnica - osiedle | Centrum |
| Ulica | Kościuszki | Okolica | Spokojna |
| Położenie | CENTRUM MIASTA | Budynki w sąsiedztwie | OSIEDLE BLOKÓW MIESZKALNYCH, OBIEKTY HANDLOWE |
| Powierzchnia całkowita | 71 m ² | Powierzchnia użytkowa | 71 m ² |
| Rodzaj mieszkania | 3-POKOJOWE | Rodzaj budynku | BLOK |
| Standard | BARDZO DOBRY | Stan budynku | DOBRY |
| Typ kuchni | Z OKNEM, POŁĄCZONA Z SALONEM | Wyposażenie kuchni | PEŁNE |
| Liczba łazienek | 1 | Stan łazienki | BARDZO DOBRY |
| Droga dojazdowa | CICHA ULICA | Rodzaj nawierzchni | ASFALTOWA - KOSTKA |
| Liczba pokoi | 3 | Piętro | parter |
| Liczba pięter | 2 | Ilość poziomów | 1 |



| | | | |
|---------------------|------------------------|------------------------------|--------------------|
| Umeblowanie | PEŁNE | Źródło c.w. | GAZOWY PRZEPŁYWOWY |
| Ogrzewanie | C.O. Z SIECI MIEJSKIEJ | Podpiwniczenie /piwnica | PIWNICA |
| Energia elektryczna | JEST | Podłączony gaz | JEST |
| Podłączony wodociąg | JEST | Podłączona kanalizacja | JEST |
| Rodzaj kanalizacji | MIEJSKA | Źródło wody | WODA MIEJSKA |
| Uciążliwość okolicy | CICHE | Rodzaj okien | PLASTIKOWE |
| Rodzaj podłogi | PANELE, KAFLE | Czy jest KW | JEST |
| Balkon | JEST | Ilość balkonów | 1 |
| Nr Licencji | 23633 | Za co opłaty dodatkowe | PRĄD, GAZ |
| Rozkład mieszkania | DWUSTRONNE | Akceptowane zwierzęta domowe | NIE |
| Osobne WC | NIE MA | Rolety | JEST |



[LOFT24PL. biuro@loft24.pl](mailto:LOFT24PL.biuro@loft24.pl)

biuro@loft24.pl

Więcej ofert na stronie www.loft24.pl