



**LOF**

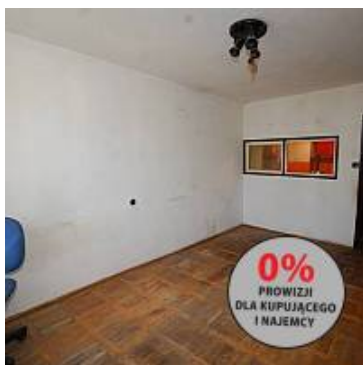
**NIERUCHOMOŚCI**

## MIESZKANIE NA SPRZEDAŻ

liczba pokoi: 2, pow. całkowita: 35,20 m<sup>2</sup>,

Lubin, os. Staszica

Cena **145 000** zł



Lubin (os. Staszica ul. Mickiewicza)- mieszkanie dwupokojowe o powierzchni 35,20 m<sup>2</sup>. Lokal usytuowany jest na trzecim piętrze w czteropiętrowym bloku. Okna drewniane, na podłogach parkiet i PCV. Opłaty stałe w wysokości 300 zł (obejmują ogrzewani, fundusz remontowy, opłaty administracyjne). Do mieszkania przynależy piwnica. Mieszkanie do remontu.

CENA DO NEGOCJACJI

BEZPŁATNIE POMAGAMY W UZYSKANIU KREDYTU HIPOTECZNEGO NA ZAKUP KAŻDEJ NIERUCHOMOŚCI

GWARANCJA ZWROTU ZADATKU !

**LOFT****NIERUCHOMOŚCI**

KUPUJĄCY NIE PŁACI PROWIZJI !  
PEŁNA OFERTA NA NASZEJ STRONIE  
LOFT24.PL

Biuro Nieruchomości Lubin  
www. Loft24.pl

Licencja zawodowa w zakresie pośrednictwa w obrocie nieruchomościami nr.23633

e-mail : [biuro@loft24.pl](mailto:biuro@loft24.pl)

tel.601 767 578

tel.691 504 022

tel.606 882 553

Symbol	1710/LFT/MS	Rodzaj nieruchomości	MIESZKANIE
Rodzaj transakcji	SPRZEDAŻ	Status	AKTUALNA
Rodzaj rynku	WTÓRNY	Nieruchomość dostępna od	24.09.2020
Cena	145 000 PLN	Cena za m2	4 119 PLN
Cena negocjowana	JEST	Czynsz i inne opłaty stałe	300 PLN
Kraj	POLSKA	Województwo	DOLNOŚLĄSKIE
Powiat	lubiński	Gmina	Lubin
Miejscowość	Lubin	Kod pocztowy	59-300
Dzielnica - osiedle	os.Staszica	Ulica	Mickiewicza
Okolica	spokojna	Położenie	MIASTO
Budynki w sąsiedztwie	OSIEDLE BLOKÓW MIESZKALNYCH	Powierzchnia całkowita	35 m <sup>2</sup>
Powierzchnia użytkowa	35 m <sup>2</sup>	Rodzaj mieszkania	2-POKOJOWE
Rodzaj budynku	BLOK	Standard	DO REMONTU
Stan budynku	DOBRY	Typ kuchni	ANEKS KUCHENNY, OKNO NA POKÓJ
Wyposażenie kuchni	BRAK	Liczba łazienek	1
Stan łazienki	DO REMONTU	Wyposażenie łazienki	BRAK
Droga dojazdowa	CICHA ULICA	Rodzaj nawierzchni	ASFALTOWA - KOSTKA
Liczba pokoi	2	Piętro	3
Liczba pięter	4	Ilość poziomów	1

Umeblowanie	BRAK	Źródło c.w.	GAZOWY PRZEPŁYWOWY
Ogrzewanie	C.O. Z SIECI MIEJSKIEJ	Podpiwniczenie /piwnica	PIWNICA
Stan instalacji	DO WYMIANY	Forma własności	PEŁNA WŁASNOŚĆ
Energia elektryczna	JEST	Podłączony gaz	JEST
Podłączony wodociąg	JEST	Podłączona kanalizacja	JEST
Rodzaj kanalizacji	MIEJSKA	Źródło wody	WODA MIEJSKA
Uciążliwość okolicy	CICHE	Domofon	JEST
Rodzaj okien	DREWNIANE	Rodzaj podłogi	PARKIET, PCV
Nr Licencji	23633	Za co opłaty dodatkowe	GAZ, PRĄD, WODA
Uciążliwości i ograniczenia	BRAK UCIAŻLIWOŚCI	Rozkład mieszkania	JEDNOSTRONNE
Osobne WC	NIE MA		



[LOFT24PL. biuro@loft24.pl](mailto:LOFT24PL.biuro@loft24.pl)

[biuro@loft24.pl](mailto:biuro@loft24.pl)

Więcej ofert na stronie [www.loft24.pl](http://www.loft24.pl)