



LOF

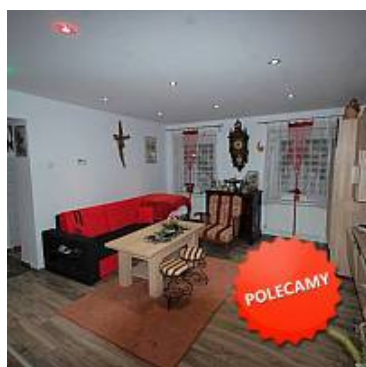
NIERUCHOMOŚCI

MIESZKANIE NA SPRZEDAŻ

liczba pokoi: 1, pow. całkowita: 35 m²,

Szklary Górne, Szklary Górne

Cena **130 000** zł



Szklary Górne- własnościowe mieszkanie jednopokojowe o powierzchni użytkowej 34,60 m², usytuowana na parterze w jednopiętrowym budynku mieszkalnym. W skład mieszkania wchodzi jeden pokój, kuchnia, łazienka oraz przedpokój. Okna plastikowe, na podłogach w pokoju panele; w kuchni, łazience i przedpokoj- płytki ceramiczne. Instalacja wodno-kanalizacyjna i elektryczna po wymianie. Standard mieszkania jest bardzo dobry. Ogrzewanie i ciepła woda z pieca gazowego dwufunkcyjnego. Brak opłat stałych- czynszu itp. W mieszkaniu pozostaje pełne wyposażenie wraz ze sprzętem AGD i RTV. Do mieszkania przynależy duże pomieszczenie gospodarcze.

CENA DO NEGOCJACJI

BEZPŁATNIE POMAGAMY W UZYSKANIU KORZYSTNEGO KREDYTU HIPOTECZNEGO NA ZAKUP KAŻDEJ

**LOFT****NIERUCHOMOŚCI**

NIERUCHOMOŚCI

PEŁNA OFERTA NA NASZEJ STRONIE

LOFT24.PL

Biuro Nieruchomości Lubin

www. Loft24.pl

Licencja zawodowa w zakresie pośrednictwa w obrocie nieruchomościami nr 23633

e-mail : biuro@loft24.pl

tel.601 767 578

tel.691 504 022

tel.531 082 900

| | | | |
|-----------------------|-------------------|--------------------------|-----------------------|
| Symbol | 1579/LFT/MS | Rodzaj nieruchomości | MIESZKANIE |
| Rodzaj transakcji | SPRZEDAŻ | Status | AKTUALNA |
| Rodzaj rynku | WTÓRNY | Nieruchomość dostępna od | 2020-01-22 |
| Cena | 130 000 PLN | Cena za m2 | 3 757 PLN |
| Cena negocjowana | JEST | Kraj | POLSKA |
| Województwo | DOLNOŚLĄSKIE | Powiat | lubiński |
| Gmina | Lubin | Miejscowość | Szklary Górne |
| Kod pocztowy | 59-335 | Dzielnica - osiedle | Szklary Górne |
| Okolica | spokojna | Powierzchnia całkowita | 35 m ² |
| Powierzchnia użytkowa | 35 m ² | Rodzaj mieszkania | 1-POKOJOWE |
| Rodzaj budynku | KOMPLEKS MIESZKAŃ | Standard | BARDZO DOBRY |
| Stan budynku | DOBRY | Typ kuchni | Z OKNEM, ODDZIELNA |
| Wyposażenie kuchni | PEŁNE | Liczba łazienek | 1 |
| Stan łazienki | BARDZO DOBRY | Wyposażenie łazienki | PEŁNE |
| Droga dojazdowa | UTWARDZONA | Rodzaj nawierzchni | UTWARDZONA - SZUTROWA |
| Liczba pokoi | 1 | Piętro | parter |
| Liczba pięter | 1 | Ilość poziomów | 1 |
| Umeblowanie | PEŁNE | Źródło c.w. | GAZOWY 2-OBIEGOWY |
| Ogrzewanie | C.O. GAZOWE | Stan instalacji | PO WYMIANIE |
| Forma własności | ODRĘBNA WŁASNOŚĆ | Rodzaj kanalizacji | MIEJSKA |
| Źródło wody | WODA MIEJSKA | Uciążliwość okolicy | CICHE |
| Telewizor | JEST | Lodówka | JEST |



| | | | |
|---------------------------|------------------------|------------------------------|---|
| Pralka | JEST | Piekarnik | JEST |
| Kuchnia gazowa | JEST | Rodzaj okien | PLASTIKOWE |
| Rodzaj podłogi | PANELE, TERAKOTA | Czy jest KW | JEST |
| Pomieszczenie gospodarcze | JEST | Nr Licencji | 23633 |
| Za co opłaty dodatkowe | GAZ, PRĄD, WODA | Uciążliwości i ograniczenia | BRAK UCIAŻLIWOŚCI |
| Rozkład mieszkania | JEDNOSTRONNE, ŚRODKOWE | Wyposażenie łazienki (wykaz) | PRYSZNIC, UMYWALKA, LUSTRO, SZAFKA, WC, GRZEJNIK DRABINKOWY |
| Osobne WC | NIE MA | | |



LOFT24PL. LOFT24PL.

biuro@loft24.pl

Więcej ofert na stronie www.loft24.pl