



LOF

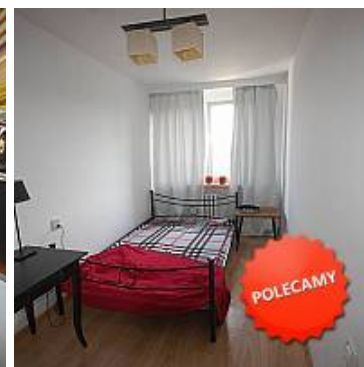
NIERUCHOMOŚCI

MIESZKANIE NA SPRZEDAŻ

liczba pokoi: 2, pow. całkowita: 34,80 m²,

LUBIN, Os. Staszica

Cena **148 500** zł



Lubin (os. Staszica, ul. Mickiewicza)- mieszkanie dwupokojowe o powierzchni użytkowej 34,80 m², usytuowane na czwartym piętrze w czteropiętrowym bloku. W skład mieszkania wchodzi dwa pokoje, kuchnia w formie aneksu, łazienka oraz przedpokój. Okna plastikowe, na podłogach w pokojach i przedpokoju panele, w kuchni i łazience- płytki ceramiczne. Standard mieszkania jest bardzo dobry. Ciepła woda z pieca gazowego (junkers). Opłaty stałe wynoszą 280 zł (obejmują: ogrzewanie, wodę, fundusz remontowy, eksploatację, domofon). Mieszkanie w pełni umeblowane. Dostępne od zaraz. Do mieszkania przynależy piwnica.

CENA DO NEGOCJACJI

BEZPŁATNIE POMAGAMY W UZYSKANIU KREDYTU HIPOTECZNEGO NA ZAKUP KAŻDEJ NIERUCHOMOŚCI !

**LOFT****NIERUCHOMOŚCI**

PEŁNA OFERTA NA NASZEJ STRONIE

LOFT24.PL

Biuro Nieruchomości Lubin

www. Loft24.pl

Licencja zawodowa w zakresie pośrednictwa w obrocie nieruchomościami nr.23633

e-mail : biuro@loft24.pl

tel.601 767 578

tel.691 504 022

tel.531 082 900

Symbol	1532/LFT/MS	Rodzaj nieruchomości	MIESZKANIE
Rodzaj transakcji	SPRZEDAŻ	Status	ZAWIESZONA
Rodzaj rynku	WTÓRNY	Nieruchomość dostępna od	2019-09-11
Cena	148 500 PLN	Cena za m2	4 267 PLN
Czynsz i inne opłaty stałe	280 PLN	Kraj	POLSKA
Województwo	DOLNOŚLĄSKIE	Powiat	lubiński
Gmina	Lubin	Miejscowość	LUBIN
Kod pocztowy	59-300	Dzielnica - osiedle	Os. Staszica
Ulica	Mickiewicza	Okolica	spokojna
Położenie	MIASTO	Budynki w sąsiedztwie	OSIEDLE BLOKÓW MIESZKALNYCH
Powierzchnia całkowita	35 m ²	Powierzchnia użytkowa	35 m ²
Rodzaj mieszkania	2-POKOJOWE	Rodzaj budynku	BLOK
Standard	BARDZO DOBRY	Stan budynku	BARDZO DOBRY
Typ kuchni	ANEKS KUCHENNY	Wyposażenie kuchni	PEŁNE
Liczba łazienek	1	Stan łazienki	BARDZO DOBRY
Wyposażenie łazienki	PEŁNE	Drogajazdowa	ULICA OSIEDLOWA
Rodzaj nawierzchni	ASFALTOWA - KOSTKA	Liczba pokoi	2
Piętro	4	Liczba pięter	4
Ilość poziomów	1	Umeblowanie	PEŁNE
Źródło c.w.	GAZOWY PRZEPLYWOWY	Ogrzewanie	C.O. Z SIECI MIEJSKIEJ
Podpiwniczenie /piwnica	PIWNICA	Stan instalacji	CZĘŚCIOWO WYMIENIONA
Forma własności	ODRĘBNA WŁASNOŚĆ	Rodzaj kanalizacji	MIEJSKA



Źródło wody	WODA MIEJSKA	Uciążliwość okolicy	UMIARKOWANIE CICHE
Lodówka	JEST	Piekarnik	JEST
Kuchnia gazowa	JEST	Domofon	JEST
Rodzaj okien	PLASTIKOWE	Rodzaj podłogi	PANELE, TERAKOTA
Czy jest KW	JEST	Nr Licencji	23633
Za co opłaty dodatkowe	PRĄD, GAZ	Uciążliwości i ograniczenia	BRAK UCIAŻLIWOŚCI
Rozkład mieszkania	JEDNOSTRONNE, ŚRODKOWE	Wyposażenie łazienki (wykaz)	WANNA, WC, SZAFKA, UMYWALKA, LUSTRO
Osobne WC	NIE MA		



[LOFT24PL. LOFT24PL.](https://www.loft24.pl)

biuro@loft24.pl

Więcej ofert na stronie www.loft24.pl