



**LOF**

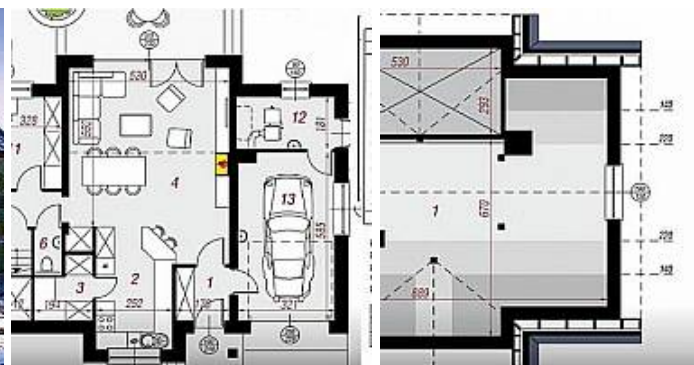
**NIERUCHOMOŚCI**

## DOM NA SPRZEDAŻ

liczba pokoi: 4, pow. całkowita: 246 m<sup>2</sup>, pow. działki: 657 m<sup>2</sup>,

Osiek, Osiek

Cena **335 000** zł



Osiek - Dom wolnostojący z garażem i poddaszem użytkowym (stan surowy otwarty), o łącznej powierzchni użytkowej 196,25 m<sup>2</sup>, usytuowany na ogrodzonej w całości działce o powierzchni 6,57 ar. Nieruchomość składa się z czterech pokoi, kuchni ze spiżarnią, łazienki, osobnej toalety, holu, wiatrołapu i garażu z kotłownią na parterze oraz poddasza o pow. użytkowej 72,70 m<sup>2</sup> przeznaczonego do indywidualnej aranżacji. Budowa z pustaka YTONG, z wykonanymi wewnątrz wszystkimi ścianami działowymi, schodami, kominem systemowym i dachówką ceramiczną. Wszystkie przyłącza (prąd, woda, gaz i kanalizacja) znajdują się bezpośrednio przy granicy działki. Dojazd do działki drogą asfaltową. Zakończenie budowy zaplanowane jest w pierwszej połowie miesiąca września 2019 r.

CENA DO NEGOCJACJI

**LOFT****NIERUCHOMOŚCI**

BEZPŁATNIE POMAGAMY W UZYSKANIU KREDYTU HIPOTECZNEGO NA  
ZAKUP KAŻDEJ NIERUCHOMOŚCI !  
GWARANCJA ZWROTU ZADATKU !  
KUPUJĄCY NIE PŁACI PROWIZJI !  
PEŁNA OFERTA NA NASZEJ STRONIE

LOFT24.PL

Biuro Nieruchomości Lubin

www. Loft24.pl

Licencja zawodowa w zakresie pośrednictwa w obrocie nieruchomościami nr.23633

e-mail : [biuro@loft24.pl](mailto:biuro@loft24.pl)

tel.601 767 578

tel.691 504 022

tel.531 082 900

Symbol	1457/LFT/DS	Typ nieruchomości	DOM
Rodzaj transakcji	SPRZEDAŻ	Status	AKTUALNA
Rodzaj rynku	PIERWOTNY	Nieruchomość dostępna od	2019-05-27
Cena	335 000 PLN	Cena za m <sup>2</sup>	1 359 PLN
Cena negocjowana	JEST	Kraj	POLSKA
Województwo	DOLNOŚLĄSKIE	Powiat	lubiński
Gmina	Lubin	Miejscowość	Osiek
Kod pocztowy	59-300	Dzielnica - osiedle	Osiek
Położenie działki	TEREN PŁASKI	Wygląd działki	PUSTA
Okolica	spokojna	Położenie	POD MIASTEM
Budynki w sąsiedztwie	WOLNOSTOJĄCE DOMY JEDNORODZINNE	Pow. całkowita	246 m <sup>2</sup>
Pow. działki	657 m <sup>2</sup>	Kształt działki	PROSTOKĄT
Pow. użytkowa	196 m <sup>2</sup>	Forma własności działki	WŁASNOŚĆ
Udział w działce	CAŁOŚĆ	Typ domu	WOLNOSTOJĄCY
Przeznaczenie	MIESZKALNE	Rodzaj budynku	DOM
Rok budowy	2019	Standard	SUROWY OTWARTY
Stan budynku	SUROWY OTWARTY, ROZPOCZĘTA BUDOWA	Konstrukcja budynku	MUROWANA
Materiał ścian	YTONG	Rodzaj stropu	WYLEWANY

Technika budowy	TRADYCYJNA	Typ kuchni	NIE POŁĄCZONA Z SALONEM
Liczba łazienek	1	Liczba WC	1
Droga dojazdowa	ASFALTOWA	Rodzaj nawierzchni	ASFALTOWA / KOSTKA
Liczba pokoi	4	Podpiwniczenie /piwnica	NIE PODPIWNICZONY
Forma własności	PEŁNA WŁASNOŚĆ	Rodzaj kanalizacji	MIEJSKA
Źródło wody	WODA MIEJSKA	Głębokość okolicy	CICHE
Pokrycie dachu	DACHÓWKA CERAMICZNA	Kształt dachu	DWUSPADOWY
Poddasze	UŻYTKOWE	Rodzaj ogrodzenia	METALOWE
Ogrodzenie	PEŁNE	Czy jest KW	JEST
Garaż	JEST	Typ garażu	W BUDYNKU
Miejsz garażowych	1	Warunki gruntowe	DOBRE
Uciążliwości i ograniczenia	BRAK UCIAŻLIWOŚCI	Osobne WC	JEST



[LOFT24.PL](mailto:LOFT24.PL) [biuro@loft24.pl](mailto:biuro@loft24.pl)

[biuro@loft24.pl](mailto:biuro@loft24.pl)

Więcej ofert na stronie [www.loft24.pl](http://www.loft24.pl)