

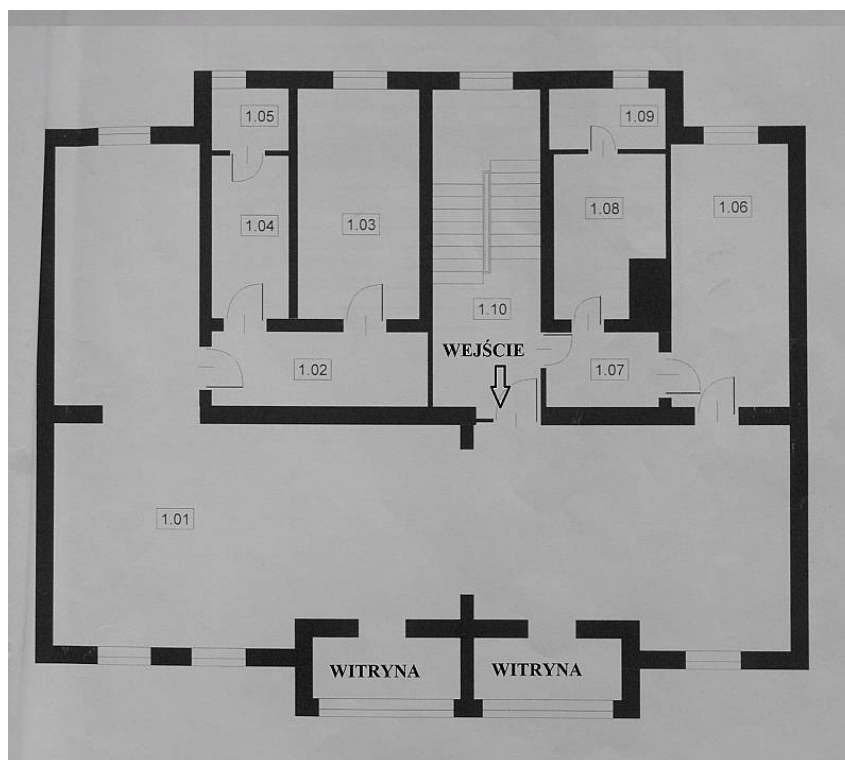


**LOFT**

**NIERUCHOMOŚCI**

**LOKAL NA WYNAJEM**  
pow. całkowita: 161 m<sup>2</sup>,  
LUBIN, centrum

Cena **5 000** zł



Lubin (Centrum)- lokal handlowo- usługowy o pow. użytkowej 160,6 m<sup>2</sup>, usytuowany na pierwszym piętrze w trzypiętrowej kamienicy. Nieruchomość składa się z dużej sali handlowej i siedmiu pomieszczeń gospodarczych. Lokal posiada witrynę wystawową. Okna plastikowe, na podłogach płytki ceramiczne. Ogrzewanie gazowe, ciepła woda z podgrzewacza elektrycznego przepływowego. Przed lokalem znajdują się miejsca parkingowe. Cena wynajmu 5000 zł netto + 23% VAT.

**CENA DO NEGOCJACJI**

**BEZPŁATNIE POMAGAMY W UZYSKANIU KREDYTU HIPOTECZNEGO NA**

**ZAKUP KAŻDEJ NIERUCHOMOŚCI !**

**PEŁNA OFERTA NA NASZEJ STRONIE**

**LOFT24.PL**

**Biuro Nieruchomości Lubin**

**www. Loft24.pl**

**Licencja zawodowa w zakresie pośrednictwa w obrocie nieruchomościami nr.23633**

**e-mail : biuro@loft24.pl**

**tel.601 767 578**

**tel.691 504 022**

**tel.531 082 900**

|                           |                               |                             |   |
|---------------------------|-------------------------------|-----------------------------|---|
| Symbol                    | 1414/LFT/LW                   | Typ nieruchomości           | LOKAL   |
| Rodzaj transakcji         | WYNAJEM                       | Status                      | AKTUALNA  |
| Rodzaj rynku              | WTÓRNY                        | Nieruchomość dostępna od    | 2019-02-18  |
| Cena                      | 5 000 PLN                     | Cena za                     | MIESIĄC   |
| Cena za m <sup>2</sup>    | 31 PLN                        | Cena negocjowana            | JEST  |
| Kraj                      | POLSKA                        | Województwo                 | DOLNOŚLĄSKIE  |
| Powiat                    | lubiński                      | Gmina                       | Lubin   |
| Miejscowość               | LUBIN                         | Kod pocztowy                | 59-300  |
| Dzielnica - osiedle       | centrum                       | Okolica                     | spokojna  |
| Położenie                 | CENTRUM MIASTA                | Budynki w sąsiedztwie       | OSIEDLE BLOKÓW<br>MIESZKALNYCH, OBIEKTY<br>HANDLOWE |
| Pow. całkowita            | 161 m <sup>2</sup>            | Pow. użytkowa               | 161 m <sup>2</sup>                                  |
| Rodzaj lokalu użytkowego  | HANDLOWO-USŁUGOWY,<br>BIUROWY | Typ lokalu/umiejscowienie   | LOKAL W ZABUDOWIE                                   |
| Usytuowanie lokalu        | W BUDYNKU, Z ULICY            | Rodzaj budynku              | KAMIENICA   |
| Standard                  | BARDZO DOBRY                  | Stan budynku                | BARDZO DOBRY  |
| Liczba WC                 | 2                             | Droga dojazdowa             | RUCHLIWA ULICA                                      |
| Rodzaj nawierzchni        | ASFALTOWA / KOSTKA            | Piętro                      | 1   |
| Liczba pięter             | 3                             | Źródło c.w.                 | ELEKTR. PRZEPŁYWOWY                                 |
| Ogrzewanie                | C.O. GAZOWE                   | Forma własności             | PEŁNA WŁASNOŚĆ                                      |
| Rodzaj kanalizacji        | MIEJSKA                       | Źródło wody                 | WODA MIEJSKA  |
| Głośność okolicy          | UMIARKOWANIE CICHE            | Rodzaj okien                | PLASTIKOWE  |
| Rodzaj podłogi            | TERAKOTA                      | Czy jest KW                 | JEST  |
| Nr Licencji               | 23633                         | Za co opłaty dodatkowe      | GAZ, PRĄD, WODA                                     |
| Dotychczasowe użytkowanie | HANDLOWO-USŁUGOWE             | Uciążliwości i ograniczenia | BRAK UCIAŻLIWOŚCI                                   |





**LOFT**

**NIERUCHOMOŚCI**

Więcej ofert na stronie [www.loft24.pl](http://www.loft24.pl)