



LOF

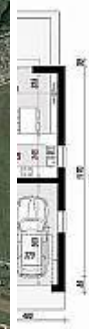
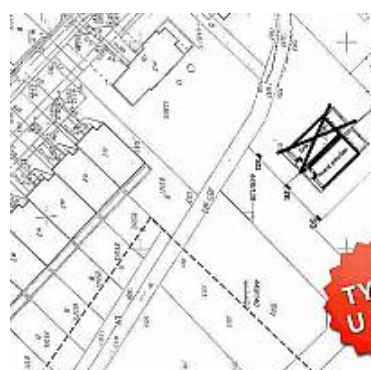
NIERUCHOMOŚCI

DOM NA SPRZEDAŻ

liczba pokoi: 4, pow. całkowita: 117 m², pow. działki: 400 m²

Obora, Obora

Cena **295 000** zł



| PARTER | |
|--------|----------|
| 1. | Wizaztop |
| 2. | Hall |
| 3. | Toalet |
| 4. | Salon |
| 5. | Kuchnia |
| 6. | GARAŻ |

archon



Lubin-Obora Nowy dom w zabudowie bliźniaczej w stanie surowym zamkniętym (dostępny 1 segment) z garażem o powierzchni 117,49 m², usytuowany na ok 4 arowej działce. Budynek składa się z przestronnego salonu z aneksem kuchennym, sypialni z garderobą, dwóch pokoi, łazienki, toalety i garażu (projekt o nazwie : "DOM POD MIŁORZĘBEM 7 GBN" firmy ARCHON). Dom budowany z pustaka ceramicznego, schody betonowe, kominy systemowe, dach pokryty dachówką ceramiczną, okna plastikowe z roletami antywłamaniowymi na całym budynku oraz brama garażowa. zakończenie przewidziane jest pod koniec miesiąca sierpnia 2019

W chwili obecnej przyjmowane są wyłącznie rezerwacje na dwa dostępne segmenty

CENA DO NEGOCJACJI !

BEZPŁATNIE POMAGAMY W UZYSKANIU KREDYTU HIPOTECZNEGO NA ZAKUP KAŻDEJ NIERUCHOMOŚCI !

**LOFT****NIERUCHOMOŚCI**

ZAKUP KAŻDEJ NIERUCHOMOŚCI !
PEŁNA OFERTA NA NASZEJ STRONIE
LOFT24.PL

Biuro Nieruchomości Lubin
www.Loft24.pl

Licencja zawodowa w zakresie pośrednictwa w obrocie nieruchomościami nr 23633

e-mail : biuro@loft24.pl

tel.601 767 578

tel.691 504 022

tel.531 082 900

| | | | |
|------------------------|------------------------------------|-------------------------|---------------------------|
| Symbol | 1413/LFT/DS | Typ nieruchomości | DOM |
| Rodzaj transakcji | SPRZEDAŻ | Status | AKTUALNA |
| Rodzaj rynku | WTÓRNY | Cena | 295 000 PLN |
| Cena za m ² | 2 511 PLN | Cena negocjowana | JEST |
| Kraj | POLSKA | Województwo | DOLNOŚLĄSKIE |
| Powiat | lubiński | Gmina | Lubin |
| Miejscowość | Obora | Kod pocztowy | 59-300 |
| Dzielnica - osiedle | Obora | Położenie działki | TEREN PŁASKI |
| Okolica | spokojna | Położenie | POD MIASTEM |
| Budynki w sąsiedztwie | WOLNOSTOJĄCE DOMY JEDNORODZINNE | Pow. całkowita | 117 m ² |
| Pow. działki | 400 m ² | Kształt działki | PROSTOKĄT |
| Pow. użytkowa | 117 m ² | Forma własności działki | WŁASNOŚĆ |
| Udział w działce | CAŁOŚĆ | Typ domu | BLIŹNIACZY, PÓŁ BLIŹNIAKA |
| Przeznaczenie | MIESZKALNE | Rodzaj budynku | DOM |
| Rok budowy | 2019 | Standard | SUROWY ZAMKNIĘTY |
| Stan budynku | SUROWY ZAMKNIĘTY | Konstrukcja budynku | MUROWANA |
| Materiał ścian | PUSTAK CERAMICZNY | Rodzaj stropu | WYLEWANY |
| Technika budowy | TRADYCYJNA | Typ kuchni | ANEKS KUCHENNY, Z OKNEM |
| Liczba łazienek | 1 | Liczba WC | 1 |
| Droga dojazdowa | UTWARDZONA | Rodzaj nawierzchni | UTWARDZONA / SZUTROWA |
| Liczba pokoi | 4 | Podpiwniczenie /piwnica | NIE PODPIWNICZONY |

| | | | |
|-----------------------------|---------------------|---------------------------|---------------------|
| Forma własności | PEŁNA WŁASNOŚĆ | Rodzaj kanalizacji | MIEJSKA |
| Źródło wody | WODA MIEJSKA | Głośność okolicy | CICHE |
| Rodzaj okien | PLASTIKOWE | Pokrycie dachu | DACHÓWKA CERAMICZNA |
| Kształt dachu | DWUSPADOWY | Poddasze | UŻYTKOWE |
| Rodzaj ogrodzenia | DREWNIANE, METALOWE | Ogrodzenie | CZĘŚCIOWE |
| Czy jest KW | JEST | Garaż | JEST |
| Typ garażu | W BUDYNKU | Ogródek | JEST |
| Garderoba | JEST | Pomieszczenie gospodarcze | JEST |
| Nr Licencji | 23633 | Warunki gruntowe | DOBRE |
| Uciążliwości i ograniczenia | BRAK UCIAŻLIWOŚCI | Osobne WC | JEST |
| Rolety | JEST | | |



[LOFT24.PL biuro@loft24.pl](mailto:LOFT24.PL%20biuro@loft24.pl)

biuro@loft24.pl

Więcej ofert na stronie www.loft24.pl